



Evropská unie  
Evropský sociální fond  
Operační program Zaměstnanost



# OPERAČNÍ PROGRAM ZAMĚSTNANOST

Výzva č. 03\_15\_25 a další možnosti  
čerpání pro MK a jeho PO



Praha, 7.12.2016

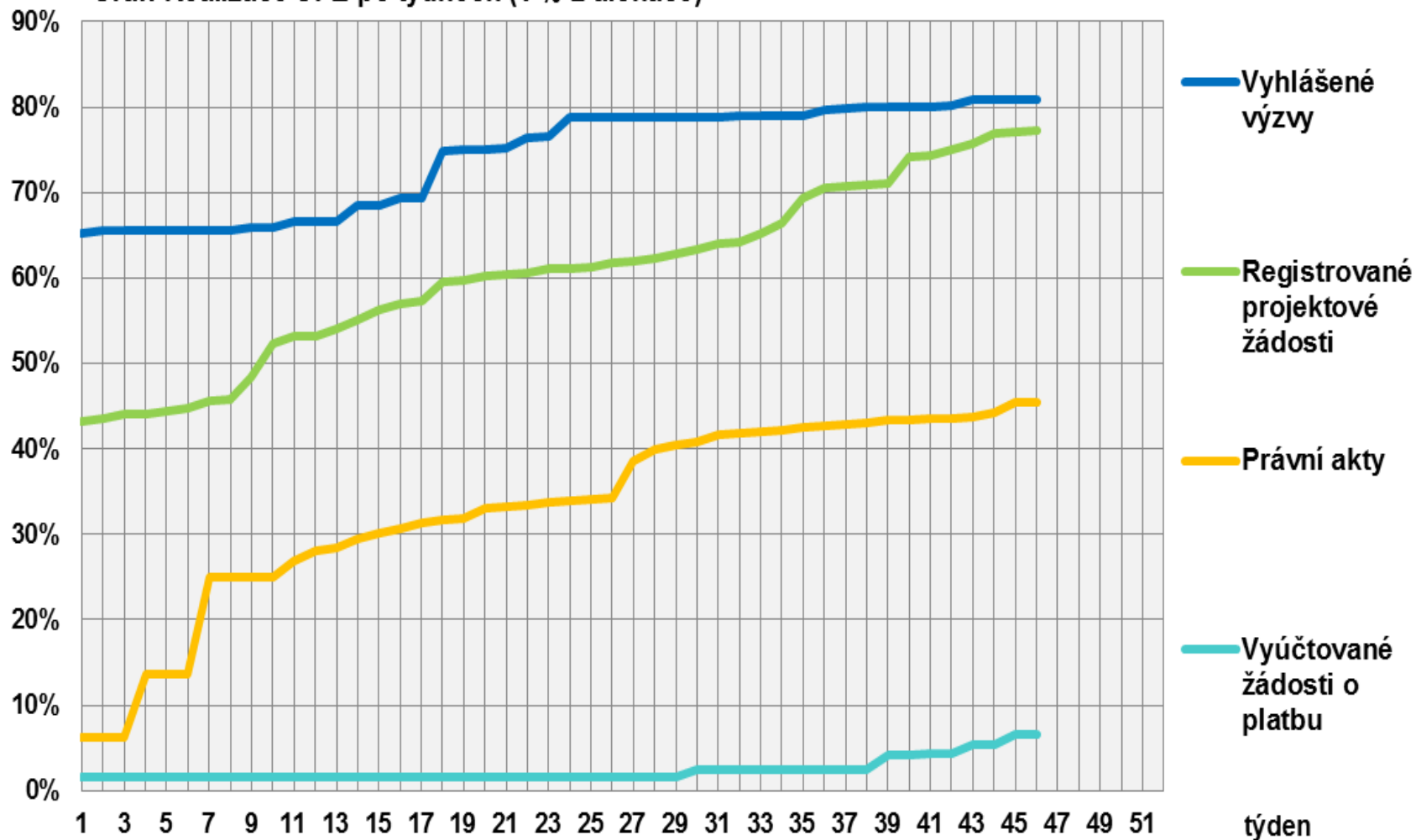
# OPERAČNÍ PROGRAM ZAMĚSTNANOST 2014 – 2020

- ❖ Operační program **Zaměstnanost 2014 – 2020** (OPZ) podporuje především intervence nehmotného charakteru a zaměřuje se na:
  - ❖ Podporu zaměstnanosti a adaptability pracovní síly
  - ❖ Sociální začleňování a boj s chudobou
  - ❖ Sociální inovace a mezinárodní spolupráci v oblasti zaměstnanosti, sociálního začleňování a veřejné správy
  - ❖ Modernizaci veřejné správy a veřejných služeb
- ❖ Program má celkovou alokaci cca 70 mld. Kč.
- ❖ OPZ je komplementární s IROP Ministerstva pro místní rozvoj



# POSTUP REALIZACE OPERAČNÍHO PROGRAMU ZAMĚSTNANOST

Graf: Realizace OPZ po týdnech (v % z alokace)



Stav ke dni 15.11 . 2016



Evropská unie  
Evropský sociální fond  
Operační program Zaměstnanost

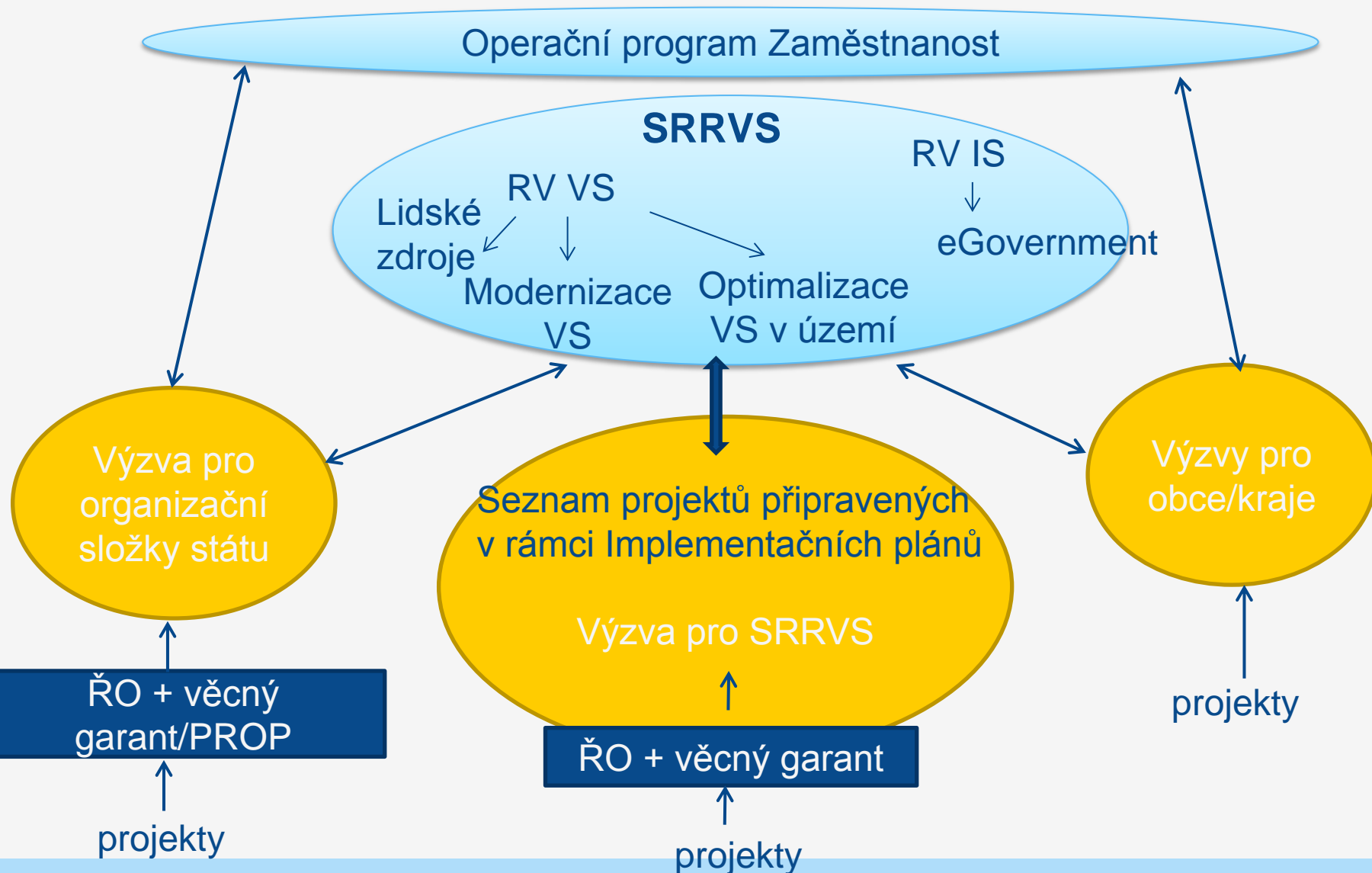
# VÝZVA Č. 03\_15\_25 PROJEKTY ORGANIZAČNÍCH SLOŽEK STÁTU ZAMĚŘENÉ NA PODPORU VEŘEJNÉ SPRÁVY



# PŘEDSTAVENÍ VÝZVY

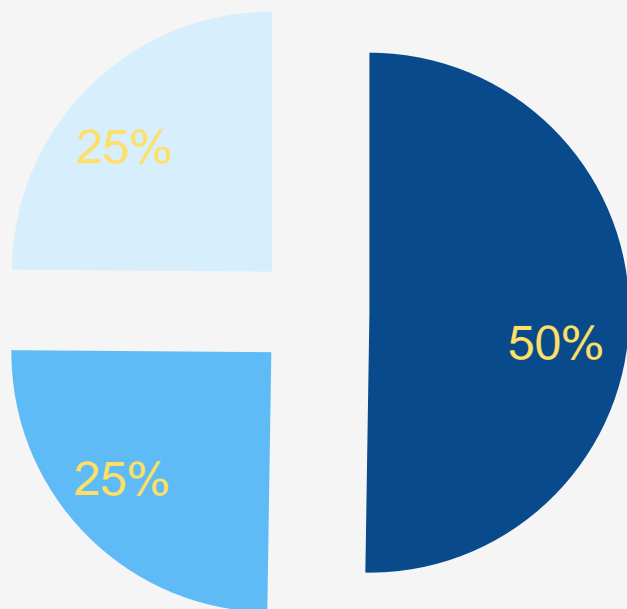
- **Prioritní osa 4:** Efektivní veřejná správa
- **Investiční priorita 4.1:** Investice do institucionální kapacity a efektivnosti veřejné správy a veřejných služeb na celostátní, regionální a místní úrovni za účelem reform, zlepšování právní úpravy a řádné správy
- **Specifický cíl 4.1.1:** Optimalizovat procesy a postupy ve veřejné správě zejména prostřednictvím posílení strategického řízení organizací, zvýšení kvality jejich fungování a snížení administrativní zátěže
- **Specifický cíl 4.1.2:** Profesionalizovat veřejnou správu zejména prostřednictvím zvyšování znalostí a dovedností jejích pracovníků, rozvoje politik a strategií v oblasti lidských zdrojů a implementace služebního zákona

# KONCEPT VÝZVY



# KONCEPT VÝZVY

## Rozdělení alokace dle typů výzev v PO 4



- Výzva na SRRVS - 2,02 mld. Kč
- Výzva pro orgány státní správy - 1 mld. Kč
- Výzvy pro obce a kraje - 1 mld. Kč

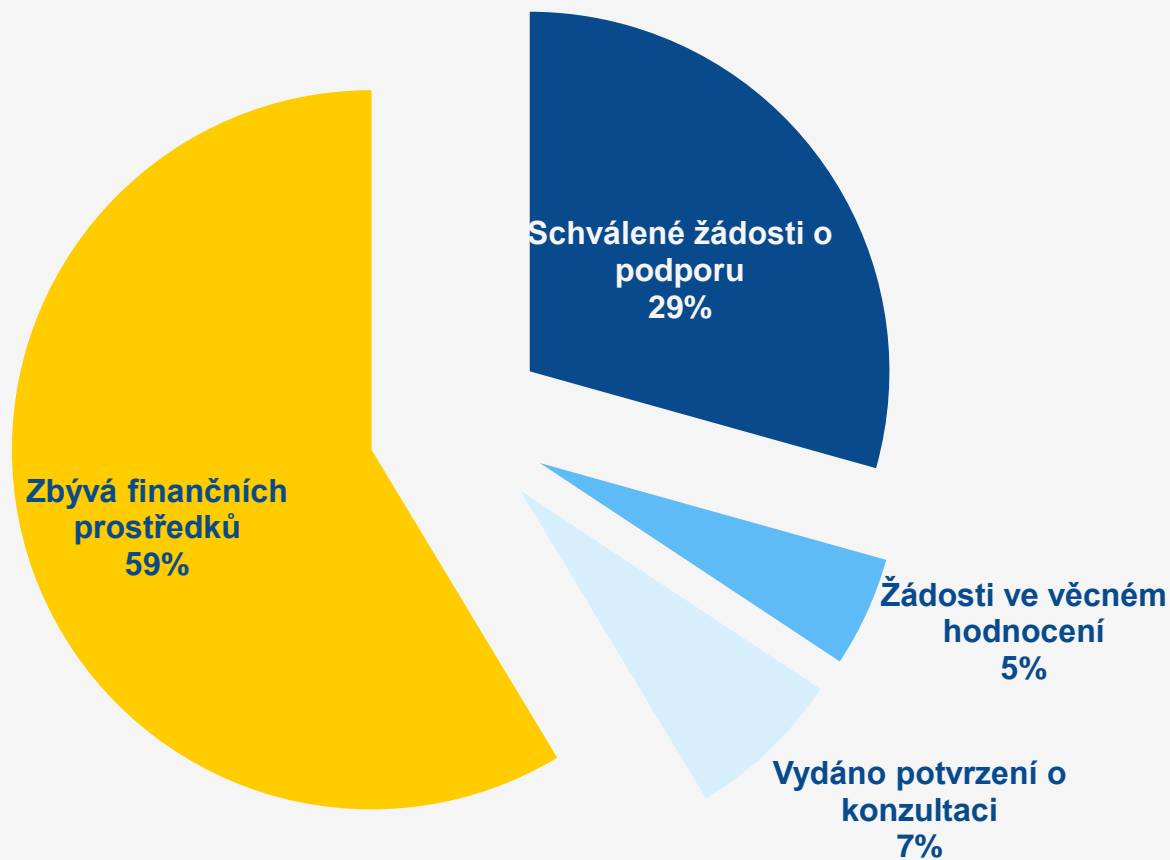
# PRŮBĚH ČERPÁNÍ/STATISTIKA

- Ke dni 30. 11. 2016 bylo ve výzvě č. 25 podaných celkem **27 žádostí o podporu v celkové výši 648 720 578,95 Kč.**
  - 2 žádosti byly staženy ještě před věcným hodnocením projektu
  - 9 žádostí bylo zamítnuto
  - 11 žádostí (v celkové výši 293 402 658,23 Kč) bylo schváleno
  - 5 žádostí (v celkové výši 49 638 428,55 Kč) je nyní ve věcném hodnocení
- Ke dni 30. 11. 2016 je vydáno 6\* potvrzení o konzultaci (\*ještě nepodané žádosti o podporu) záměrů v celkové výši **119 226 742 Kč.**
- Ke dni 30. 11. 2016 je projednáváno 30 projektových záměrů v celkové výši **521 758 167 Kč.**



# PRŮBĚH ČERPÁNÍ/STATISTIKA

## Stav alokace v výzvě č. 25



# PARAMETRY VÝZVY 03\_15\_025

- Otevřená, průběžná, komplementární výzva (komplementarita s IROP - specifický cíl 3.2 (Zvyšování efektivity a transparentnosti veřejné správy prostřednictvím rozvoje využití a kvality systémů IKT)
- Příjem žádostí od **16. 9. 2015 od 8:00 hod.** do **31. 12. 2019 do 12:00 hod.**
- Maximální délka realizace projektu je 6 let
- Nejzazší datum ukončení realizace projektu 30. 6. 2023
- Vyloučena veřejná podpora
- Územní zaměření celá ČR včetně hl. města Prahy

# PARAMETRY VÝZVY 03\_15\_025

- Alokace na celou výzvu: 1.000.000.000,- Kč
  - EU podíl 80,86 %, národní podíl 19,14 %
  - Křížové financování maximálně 10%
  - Nepřímé náklady



Objem přímých nákladů	% nepřímých nákladů
Do 10 mil. Kč včetně	25 %
Nad 10 mil. Kč a do 40 mil. Kč včetně	20 %
Nad 40 mil. Kč a do 100 mil. Kč včetně	15 %

- Minimální výše celkových způsobilých výdajů projektu: 1.000.000,- CZK
- Maximální výše celkových způsobilých výdajů projektu: 50.000.000,- CZK

# CÍLOVÁ SKUPINA

## Cílovou skupinou projektu můžou být:

- organizační složky státu včetně justice a jejich zaměstnanci
- státní příspěvkové organizace a jejich zaměstnanci
- obce a kraje a jejich zaměstnanci
- Policie ČR, Hasičský záchranný sbor ČR a jejich pracovníci
- volení zástupci
- veřejnost



Evropská unie  
Evropský sociální fond  
Operační program Zaměstnanost

---

# KLÍČOVÉ AKTIVITY

# KLÍČOVÉ AKTIVITY - OBECNĚ

- **Aktivity musí být v souladu s PO 4 OPZ a musí být zaměřené na potřeby CS PO 4 OPZ a vést k efektivnější veřejné správě**
- Nelze financovat běžný chod/agendu organizace, projekty by měly přispívat k zefektivnění fungování veřejné správy
- V KA projektů nesmí být aktivity, které budou realizovány v rámci výzvy č. 03\_15\_019  
(v implementačních plánech 1, 2, 4)
- Jednotlivé aktivity v rámci všech tří okruhů nelze mezi sebou v jedné projektové žádosti kombinovat. Žádost je tedy nutné zařadit vždy jen do jednoho konkrétního okruhu aktivit

# KLÍČOVÉ AKTIVITY - 3 OKRUHY PROJEKTOVÝCH AKTIVIT :

- **1. Okruh aktivit – alokace 650 000 000 CZK**
- Dokončení podpory plošného procesního modelování agend jak pro přímý, tak pro přenesený výkon státní správy a následná realizace doporučených změn.
- Zkvalitnění strategického řízení, využívání analytických, metodických, evaluačních a dalších obdobných studií a kapacit ve veřejné správě a justici.
- Podpora snižování administrativní a regulační zátěže, posílení a zlepšení ex ante a ex post hodnocení dopadů regulace včetně zhodnocení korupčních rizik.
- Zlepšení komunikace a zvyšování důvěry uvnitř veřejné správy samotné i navenek směrem k občanům, zjednodušení přístupu veřejnosti, včetně osob se specifickými potřebami, ke službám a informacím veřejné správy.

# KLÍČOVÉ AKTIVITY - 3 OKRUHY PROJEKTOVÝCH AKTIVIT :

- Optimalizace výkonu veřejné správy v území.
- Racionalizace soudních řízení, posílení legislativních činností, podpora právního poradenství směrem k občanům i procesní standardizace justice, podpora využívání alternativních forem řešení sporů, alternativních trestů a procesů podmíněného propuštění, další opatření vedoucí ke kvalitnímu a efektivnímu fungování právního státu.
- Nastavení a rozvoj procesů dosahování kvality a jejího řízení, včetně environmentálního managementu.
- Realizace specifických vzdělávacích a výcvikových programů přispívajících ke zkvalitnění rozvoje lidských zdrojů ve veřejné správě.
- Zavádění a rozvoj moderních metod řízení ve veřejné správě.
- Profesionalizace státní služby



# KLÍČOVÉ AKTIVITY - 3 OKRUHY PROJEKTOVÝCH AKTIVIT :

## **2. okruh aktivit – alokace 250 000 000 CZK**

Zkvalitnění projektového řízení ve veřejné správě, zejména zavedení a rozvoj projektových kanceláří

## **3. Okruh aktivit – alokace 100 000 000 CZK**

Zpracování studií proveditelnosti ke konkrétním jednotlivým projektům určeným k následné realizaci

# KLÍČOVÉ AKTIVITY – OKRUH Č. 1

## Projekty zaměřené na vzdělávání

- Aktivity by měly být zaměřeny na zkvalitnění rozvoje lidských zdrojů ve veřejné správě, zejména:
  - Zvyšování kvalifikace pracovníků v oblastech souvisejících s oborem jejich působnosti
  - Profesionalizace státní služby
  - Zlepšování komunikace a zvyšování důvěry uvnitř VS samotné i navenek směrem k občanům
- Není možné financovat běžné školení typu BOZP, PO
- U tohoto typu projektů je velmi důležité stanovení a naplňování indikátorů 6 00 00 Celkový počet účastníků a 6 26 00 Účastníci, kteří získali kvalifikaci po ukončení své účasti (pozor na bagatelní podporu)

# KLÍČOVÉ AKTIVITY – OKRUH Č. 1

## Vzdělávání – příklady

- Vytvoření výukových modulů a materiálů
- Školení interních lektorů
- Vývoj SW prostředí pro e-learning (pouze jako doplňková aktivita !)
- Realizace školení, případně pilotního školení
- Zahraniční školení – potřeba zdůvodnit

# KLÍČOVÉ AKTIVITY – OKRUH Č. 1

- **Další typy projektů**
- Rozvoj nástrojů pro zkvalitnění strategického řízení
- Naplnění standardů kybernetické bezpečnosti
- Tvorba metodik
- Řízení lidských zdrojů, zavádění moderních metod řízení organizace
- Další nástroje k zlepšení komunikace a zvyšování důvěry uvnitř VS i navenek

# KLÍČOVÉ AKTIVITY – OKRUH Č. 3

- Zpracování studií proveditelnosti ke konkrétním projektům určeným k následné realizaci (např. v rámci IROP)
- Podmínka následné realizace v případě, že studie realizovatelnost potvrdí
- Projekt se opravdu musí realizovat, potvrzení o podání žádosti o finanční podporu není dostačující
- Nutnost předložit do 1 roku od ukončení realizace projektu na zpracování studie

# NA CO SI DÁT POZOR

- Už do projektového záměru rozepsat důležité informace
- **Strategické ukotvení projektu**
- U vzdělávacích aktivit je potřeba, aby byly dodrženy podmínky stanovené ve služebním zákoně
- V případě konzultace projektu za více než 15 mil. Kč počítat s časem navíc (do jednání vstupuje PROP)
- Nelze financovat Projekty zaměřené primárně na tvorbu a rozvoj IT nástrojů, Audity SW, technický dohled a uživatelská podpora, sběr dat
- Zmocněnec musí elektronicky podepsat plnou moc v MS2014+

# NEJČASTĚJŠÍ CHYBY V PROJEKTECH

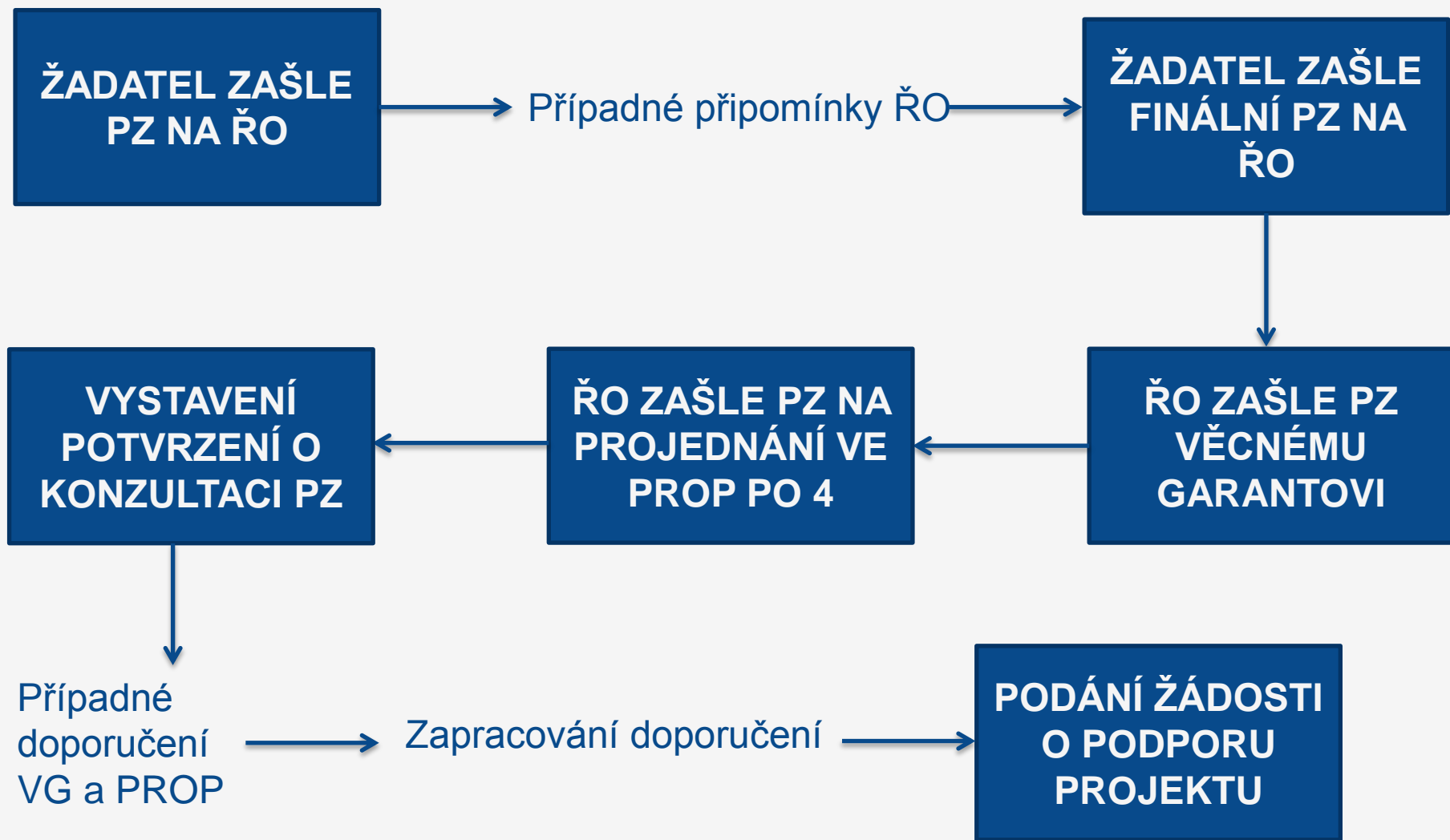
- Cíl projektu je velmi obecný (není využívána metodika SMART)
- KA nejsou navázány na cíl, nejsou důkladně popsány
- Není popsáno zapojení cílové skupiny (chybí kvantifikace)
- Cílová skupina neodpovídá oprávněným CS ve výzvě
- Nejsou důkladně popsány činnosti realizačního týmu (úvazky nadhodnoceny)
- Nejsou zdůvodněny položky rozpočtu při nákupu zařízení a služeb
- Nastavené indikátory neodpovídají velikosti projektu (finanční, časové)

# POTVRZENÍ O KONZULTACI PROJEKTOVÉHO ZÁMĚRU S MPSV

- Jedná se o povinnou přílohu – vzor příloha č. 4
  - 1. Žadatel zašle ŘO e-mailem projektový záměr (je třeba použít aktuální verzi uvedenou na <http://www.esfcr.cz/file/9004/>)
  - 2. ŘO se vyjádří k projektovému záměru, zašle případné připomínky
  - 3. ŘO následně zašle projektový záměr k posouzení věcnému garantovi PO 4 (MV ČR)
  - 4. U projektů s rozpočtem vyšším než 15 mil. Kč potřeba zaslat na projednání do PROP PO 4
  - 5. Teprve po doporučení ŘO a věcného garanta (případně i PROP) se vystaví potvrzení o konzultaci
- Údaje uvedené ve schváleném projektovém záměru jsou závazné !



# POTVRZENÍ O KONZULTACI PROJEKTOVÉHO ZÁMĚRU S MPSV



# HODNOCENÍ A VÝBĚR PROJEKTŮ

```
graph LR; A[Formální hodnocení a hodnocení přijatelnosti] --> B[Věcné hodnocení]
```

Formální hodnocení a  
hodnocení přijatelnosti

Věcné hodnocení

# HODNOCENÍ A VÝBĚR PROJEKTŮ

- ❖ **Hodnocení přijatelnosti a formálních náležitostí:** lhůta 30 dnů (+ 10 dnů)
  - ❖ **posuzování souladu s výzvou** (oprávněnost žadatele, cílové skupiny, adekvátní způsobilé výdaje, aktivity projektu, trestní bezúhonnost, horizontální principy atd.),
  - ❖ **úplnost žádosti** včetně všech požadovaných příloh a podpisu oprávněnou osobou.
  
- ❖ **Věcné hodnocení:** lhůta 80 dnů (+ 20 dnů),
  - ❖ **komise hodnotitelů**, výsledkem je přidělení bodů, (arbitrážní hodnocení třetím hodnotitelem – pokud se hodnocení odlišují)
  - ❖ **Kritéria:** Potřebnosti (35%), Účelnosti (30%), Efektivnosti a hospodárnosti (20%) a Proveditelnosti (15%) (viz tabulka)



# HODNOCENÍ A VÝBĚR PROJEKTU

## Kritéria věcného hodnocení soutěžních projektů (mimo inovačních)

Skupina kritérií (max. počet bodů)	Název kritéria (max. počet bodů)
Potřebnost (35)	1 Vymezení problému a cílové skupiny (35)
Účelnost (30)	2 Cíle a konzistentnost (intervenční logika) projektu (25)
	3 Způsob ověření dosažení cíle projektu (5)
Efektivnost a hospodárnost (20)	4 Efektivita projektu, rozpočet (15)
	5 Adekvátnost indikátorů (5)
Proveditelnost (15)	6 Způsob zapojení cílové skupiny (5)
	7 Způsob realizace aktivit a jejich návaznost (10)
	8 Ověření administrativní, finanční a provozní kapacity žadatele (nebodované)



Evropská unie  
Evropský sociální fond  
Operační program Zaměstnanost

# **DALŠÍ MOŽNOSTI ČERPÁNÍ**

## **PO 1 PODPORA ZAMĚSTNANOSTI A ADAPTABILITY PRACOVNÍ SÍLY**

# INVESTIČNÍ PRIORITY 1.2 - VÝZVY Č. 27/28

## IMPLEMENTACE VLÁDNÍ STRATEGIE PRO ROVNOST ŽEN A MUŽŮ V ČR NA LÉTA 2014 - 2020



**Příjem žádostí:** do 31. 12. 2016

**Způsobilé výdaje projektu:** 1 000 000 - 10 000 000 Kč

**Oprávnění žadatelé např.:** organizační složky státu a jimi zřizované příspěvkové organizace, sociální partneři...

### **Vybrané podporované aktivity:**

- tvorba analýz, odborných studií, metodik týkajících se situace žen a mužů
- osvětové kampaně týkající se situace žen a mužů a genderových rozdílů
- vzdělávání zaměstnanců v rovnosti žen a mužů a gender mainstreaming
- opatření vedoucí ke zlepšování podmínek pro sladování pracovního a rodinného života (vyjma zřizování dětských skupin a zařízení obdobného charakteru)

**Cílové skupiny:** zaměstnanci a orgány veřejné správy



## GENDEROVÉ AUDITY U ZAMĚSTNAVATELŮ

- **Příjem žádostí: 10.09. - 30.12. 2016**
- **Způsobilé výdaje projektu:** 500 000 - 2 000 000 Kč
- **Oprávnění žadatelé např.:** organizační složky státu a jimi zřizované příspěvkové organizace, sociální partneři...
- **Podporované aktivity:** realizace genderových auditů u zaměstnavatele s alespoň 10 zaměstnanci, → audit musí odpovídat standardu vydanému Úřadem vlády (požadavky na věcné zaměření a kvalifikaci realizačního týmu)
- **Cílové skupiny:** zaměstnavatelé, zaměstnanci



## PODPORA VZNIKU A PROVOZU DĚTSKÝCH SKUPIN PRO PODNIKY A VEŘEJNOST

- **Vyhlášení výzvy:** 30.11. 2016
- **Příjem žádostí:** 2.1.2017 - 30.6.2017
- **Oprávnění žadatelé** např.: organizační složky státu a jimi zřizované příspěvkové organizace, sociální partneři...
- **Podporované aktivity:** vybudování + provoz, transformace + provoz zařízení péče o děti typu dětská skupina
- **Cílové skupiny:** Rodiče s malými dětmi
- **Režim financování:** zjednodušené vykazování způsobilých výdajů na základě dosažených výstupů a výsledků



# INVESTIČNÍ PRIORITY 1.2 – PLÁNOVANÉ VÝZVY ROK 2017



**04/2017**

**Výzvy č. 130/131** - Implementace doporučení genderového auditu u zaměstnavatelů

**09/2017**

**Výzvy č. 73/74** - Podpora dětských skupin pro podniky i veřejnost



Evropská unie  
Evropský sociální fond  
Operační program Zaměstnanost

# **DALŠÍ MOŽNOSTI ČERPÁNÍ**

## **PO 3 SOCIÁLNÍ INOVACE A MEZINÁRODNÍ SPOLUPRÁCE**

# PRIORITNÍ OSA 3 - SOCIÁLNÍ INOVACE A MEZINÁRODNÍ SPOLUPRÁCE

## ❖ PO 3 vytváří prostředí

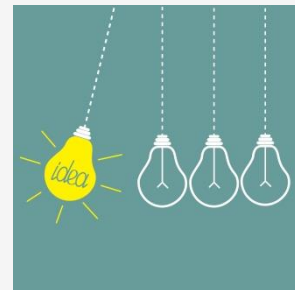
- pro kvalitní pilotní testování veřejných intervencí zejména v oblasti zaměstnanosti, sociálního začleňování a zvyšování efektivity veřejné správy
- pro šíření nově vzniklých nástrojů

## ❖ Cílem je zvýšit kvalitu a kvantitu využívání sociálních inovací a mezinárodní spolupráce v tematických oblastech OPZ

- podporou kapacit pro vývoj a šíření inovací
- podporou a rozvojem inovačního prostředí
- podporou sociálního experimentování, mezinárodní spolupráce a přebírání inovativních řešení

## ❖ Příručky

- **Sociální inovace pro zvědavé, odvážné a tvořivé**
- **Příručka pro tvorbu a realizaci inovačních projektů**
- **Metody tvořivosti**
- **Dále:** <https://www.esfcr.cz/socialni-inovace-dokumenty>



# VÝZVA Č. 18 PROJEKTY VEŘEJNÉ SPRÁVY ZAMĚŘENÉ NA INOVACE V TEMATICKÝCH OBLASTECH OPZ

## ❖ Podporované aktivity:

➤ **Příprava a testování nových systémových řešení přetrvávajících problémů v oblasti veřejných služeb** (zejm. oblasti sociální integrace, zaměstnanosti a veřejné správy)

✓ *např. změny v poskytování veřejných služeb, nové služby a produkty ve prospěch cílových skupin a jejich pilotní testování; systémové změny koncepce veřejných služeb; testování nových forem financování pro řešení přetrvávajících soc. problémů,*

➤ **Přenos fungujících zahraničních inovací** - metod, postupů

➤ **Nastavení a vytváření podpůrných aktivit pro sociální inovace**

❖ Cílové skupiny: např. orgány veřejné správy, zaměstnanci, zaměstnavatelé, uchazeči o zaměstnání, neaktivní osoby, osoby soc. vyloučené, vzdělávací instituce apod.

❖ Příjemci: **OSS a jejich PO, kraje**

❖ Příjem předběžných žádostí: **do 1. 9. 2019** (výzva otevřená a průběžná, dvoukolové hodnocení, projekty až na 5 let)

❖ Celkové způsobilé výdaje projektu: 1 – 50 mil. Kč; financování ex-ante/ex-post

# VÝZVA Č. 124 PODPORA INOVAČNÍHO PROSTŘEDÍ

- ❖ **Podporované aktivity** – vytváření a rozvoj kapacit pro vývoj a šíření inovací:
  - ❑ **Datové platformy**
  - ❑ **Znalostní platformy**
    - Podpora znalostních platforem v tematických oblastech
    - Tvorba a rozvoj kapacit pro advocacy v tematických oblastech
  - ❑ **Akcelerátory / inkubátory**
  - ❑ **Investice do impaktu**
- ❖ **Příjemci**: např. NNO, OSVČ, školy, VŠ, výzkumné instituce, kraje a obce a jimi zřizované organizace, obchodní korporace, **OSS a jimi zřízené PO**.
- ❖ **Celkové způsobilé výdaje projektu**: 500 000 – 20 000 000Kč
- ❖ **Příjem žádostí do** : 16. 1. 2017 (16 hod.)
  - (výzva otevřená, průběžná; jednokolový model hodnocení; financování ex-ante/ex-post)
- ❖ **Kontaktní osoby**: Petra Kottová, Václav Lintymer ([inovace@mpsv.cz](mailto:inovace@mpsv.cz))
  - Možnost **osobních konzultací** – předpokladem je zpracování povinné přílohy č. 6

# MOŽNOSTI SPOLUPRÁCE ODBORU PODPORY PROJEKTŮ 86 MPSV S POTENCIONÁLNÍMI ŽADATELI

Ministerstvo práce a sociálních věcí – pracoviště  
Kartouzská 4, Praha 5 (u stanice metra B Anděl)

Úvodní kontakt s potenciálními žadatelemi

Zjišťování aktuálních potřeb potencialních žadatelů a cílových skupin

Usnadnění orientace v oblasti projektů ESF

Součinnost s konkrétními odbory MPSV v oblasti realizace, metodiky, evaluací a při zodpovídání dotazů

Kontakt sekretariát : tel.: +420 950 195 747

email: [jana.kanakova@mpsv.cz](mailto:jana.kanakova@mpsv.cz)

# KONTAKT

**Děkujeme za pozornost**  
**Odbor podpory projektů (86), MPSV ČR**

**Ing. Lukáš Krátký – [lukas.kratky@mpsv.cz](mailto:lukas.kratky@mpsv.cz)**

**již finalizované projektové záměry:**

**Ing. Jana Knížová – [jana.knizova@mpsv.cz](mailto:jana.knizova@mpsv.cz)**

**Mgr. Dagmar Jančálková – [dagmar.jancalkova@mpsv.cz](mailto:dagmar.jancalkova@mpsv.cz)**



Evropská unie  
Evropský sociální fond  
Operační program Zaměstnanost  
[www.esfcr.cz](http://www.esfcr.cz)

